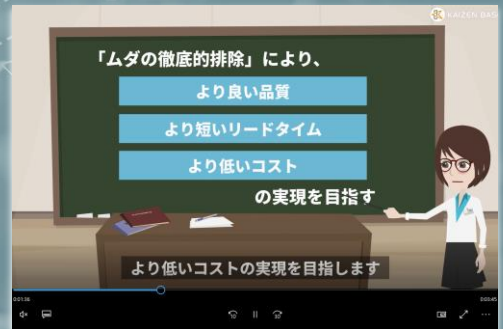


アニメで学ぶ“トヨタ生産方式～入門編～”

本学習コースの狙い

「トヨタ生産方式」は、製造業に勤める人はもちろん、社会人であれば知っておきたいテーマです。今でもなお進化し続けているトヨタ生産方式。生まれた背景から基本まで、その歴史や考え方を本講座では解説していきます。



eラーニング学習画面 イメージ

受講対象者：全部門（新入社員／一般）

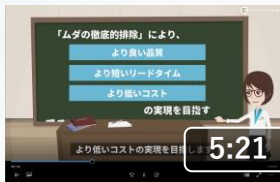


カリキュラム

☑ 動画再生時間：約1時間13分 ☑ 想定学習時間：約2時間45分

教材の構成：動画コンテンツ10ヶ，理解度確認テスト各章3問，総合テスト全20問

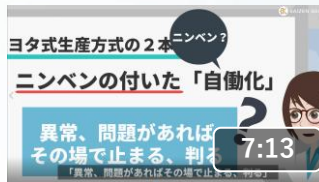
① トヨタ生産方式って何？



② トヨタ生産方式の基本思想と2本柱



③ トヨタ生産方式を創った3人の重要人物



④ ジャストインタイムの3原則と後工程引き取り



⑤ 工程の流れ化とは？



⑥ ボトルネック・ラインバランス・同期化



⑦ 必要数でタクトを決める



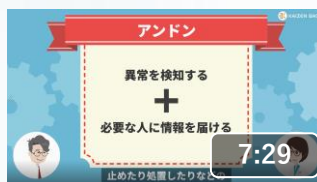
⑧ ジャストインタイムと平準化



⑨ ニンベンの付いた自動化の狙い



⑩ ニンベンの付いた自動化の事例



※ 理解度確認テストは各章毎に設定されており、最後の総合テストでは全動画の中からランダムに出題されます。



カイゼンベース株式会社

〒100-0011 東京都千代田区内幸町1丁目3-1
TEL：03-6368-5620 FAX：03-4586-7148
お問い合わせ：info@kaizen-base.com

お申し込みはWEBサイトから！
<https://kaizen-base.com/e-learning/>

