

カイゼンベース学習コース紹介

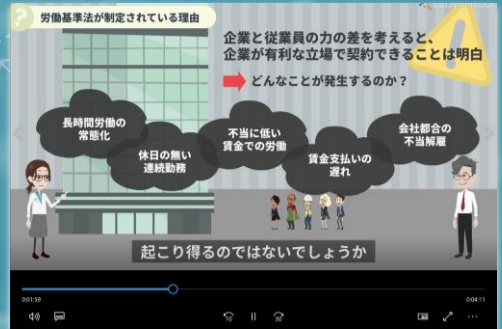
アニメで学ぶ労働基準法（従業員編）

本学習コースの狙い

労働基準法という言葉は、社会人であれば誰もが聞いたことがあると思います。

なぜ労働基準法が存在するのか、何が定められているのか、従業員の立場として知っておきたい基本について本コースで学習しましょう。

受講対象者：全部門（新入社員／一般）



eラーニング学習画面イメージ



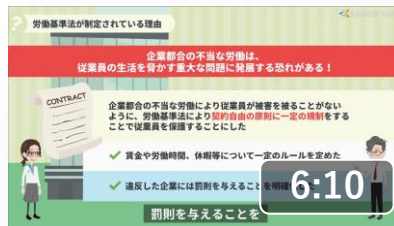
カリキュラム

動画再生時間：約40分
 想定学習時間：約1時間56分
 教材の構成：動画コンテンツ6ヶ、理解度確認テスト 各章3問、総合テスト 全20問

① 労働基準法とは



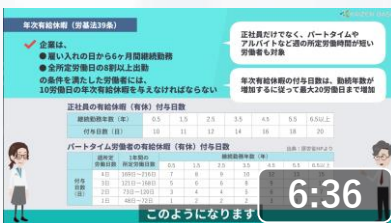
② 労働基準法の制定理由と適用範囲



③ 労働基準法のポイント～労働時間～



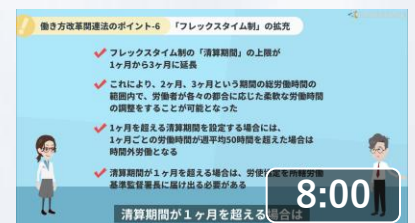
④ 労働基準法のポイント～休憩・休日・休暇～



⑤ 労働基準法のポイント～36協定・割増賃金～



⑥ 働き方改革における労働基準法の改正内容



※ 理解度確認テストは各章毎に設定されており、最後の総合テストでは全動画の中からランダムに出題されます。



カイゼンベース株式会社

〒100-0011 東京都千代田区内幸町1丁目3-1
 TEL：03-6368-5620 FAX：03-4586-7148
 お問い合わせ：info@kaizen-base.com

お申し込みはWEBサイトから！
<https://kaizen-base.com/e-learning/>

